

Czym jest Agrinpol?

Agrinpol to internetowa baza danych zawierająca przykłady pozarolniczej działalności gospodarczej na wsi. Można w niej znaleźć, zilustrowane zdjęciami, opisy udanych przedsięwzięć, które stały się źródłem dodatkowego dochodu dla rolników – w niektórych przypadkach na tyle skutecznym, że pozwalającym całkowicie zastąpić dochody z rolnictwa. Agrinpol to skarbnica inspiracji i dobrych pomysłów, reklama dla wiejskich przedsiębiorców, a także źródło informacji o interesujących miejscach dla osób ciekawych polskiej wsi.

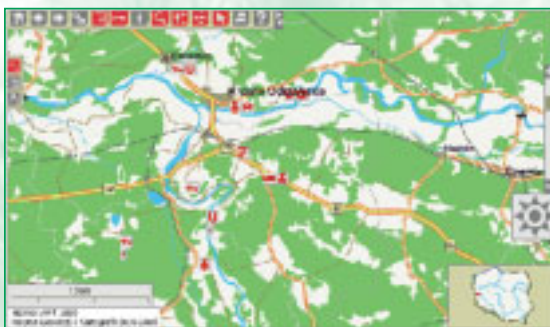


Jak skorzystać z bazy Agrinpol?

Baza udostępniona jest na stronie internetowej projektu: www.agrinpol.org.pl i oferuje bogate możliwości wyszukiwania wśród wielu ciekawych opisów.

Po bazie Agrinpol można również poruszać się poprzez szczegółową mapę Polski, prezentującą położenie wiejskich przedsiębiorstw i dającą możliwość łatwego pomiaru odległości między dowolnie wybranymi miejscowościami.

W Agrinpolu można wyszukać np.: agroturystyczną kwaterę, producentów produktów regionalnych, tradycyjnych rzemieślników i twórców ludowych, mieszkańców wsi oferujących najróżniejszych typu produkty i usługi dostępne w całej Polsce lub tylko w wybranym regionie, działalność prowadzoną od dawna lub dopiero uruchamianą.



Baza Agrinpol dziś to:

- Ponad 1100 ciekawych przedsięwzięć pozarolniczych zidentyfikowanych w I edycji projektu Agrinpol (1999-2002);
- Ponad 500 przykładów przedsięwzięć opisanych w ramach II edycji projektu (2004 -2006) – udokumentowanych zdjęciami (kolejne 1 000 opisów w przygotowaniu);
- Bogate i różnorodne możliwości wyszukiwania;
- Bardzo dokładna mapa Polski umożliwiająca szukanie ciekawych przykładów poprzez wskazanie konkretnego obszaru, obliczająca odległości między punktami i oferująca wiele innych użytecznych funkcji;
- Prawdziwa kopalnia pomysłów na własny biznes na wsi. Przeczytaj i zobacz, jak inni realizowali swoje niepowtarzalne przedsięwzięcia;
- Promocja dla tych przedsiębiorców, którzy zaprezentowali swoją działalność i uruchomili swoją witrynę.

Więcej informacji:

Historię projektu, listę jego realizatorów, wszystkie działania związane z Agrinpołem oraz publikacje można znaleźć na stronie internetowej:

www.agrinpol.org.pl





Umieszczanie w bazie Agrinpol informacji o swojej działalności

Do bazy może wpisać się każdy rolnik - przedsiębiorca, który zrealizował pomysł na ciekawą pozarolniczą działalność gospodarczą. Opis przedsiębiorstwa wraz ze zdjęciami jest widoczny w bazie i posiada własny niepowtarzalny adres www (np. www.agrinpol.org.pl/pod_kotwica). Opis może być też prezentowany jako witryna przedsiębiorcy, którą będzie mógł on samodzielnie administrować.

Jeżeli chcieliby Państwo skorzystać z tej metody promocji swojej działalności, prosimy o kontakt lub od razu o wypełnienie i odesłanie ankiety (www.agrinpol.org.pl/ankieta).

Kontakt z Zespołem Projektu Agrinpol:

Adres do korespondencji:

Projekt Agrinpol
Biuro Programów Wiejskich, Fundusz Współpracy
ul. Górnośląska 4a; 00-444 Warszawa

Biuro:

ul. Solec 22
00-410 Warszawa,
tel. 0-22 45-09-976
fax. 0-22 625-13-73
e-mail agrinpol@cofund.org.pl

FUNDUSZ
WSPÓŁPRACY
COOPERATION
FUND

BAZA DANYCH
AGRINPOL



www.agrinpol.org.pl

BAZA DANYCH
AGRINPOL

www.agrinpol.org.pl

PRZEDSIĘBIORCZOŚĆ WIEJSKA

kopalnia dobrych pomysłów i inspiracji

skarbnica informacji dla osób ciekawych polskiej wsi

świetna reklama dla wiejskich przedsiębiorców

CZY TWOJA DZIAŁALNOŚĆ JEST WIDOCZNA NA INTERAKTYWNEJ MAPIE AGRINPOL ?

Projekt Agrinpol
Fundusz Współpracy
Biuro Programów Wiejskich
ul. Górnośląska 4a ; 00-444 Warszawa
tel. 0-22 45-09-976; fax. 0-22 625-13-73
agrinpol@cofund.org.pl



www.agrinpol.org.pl